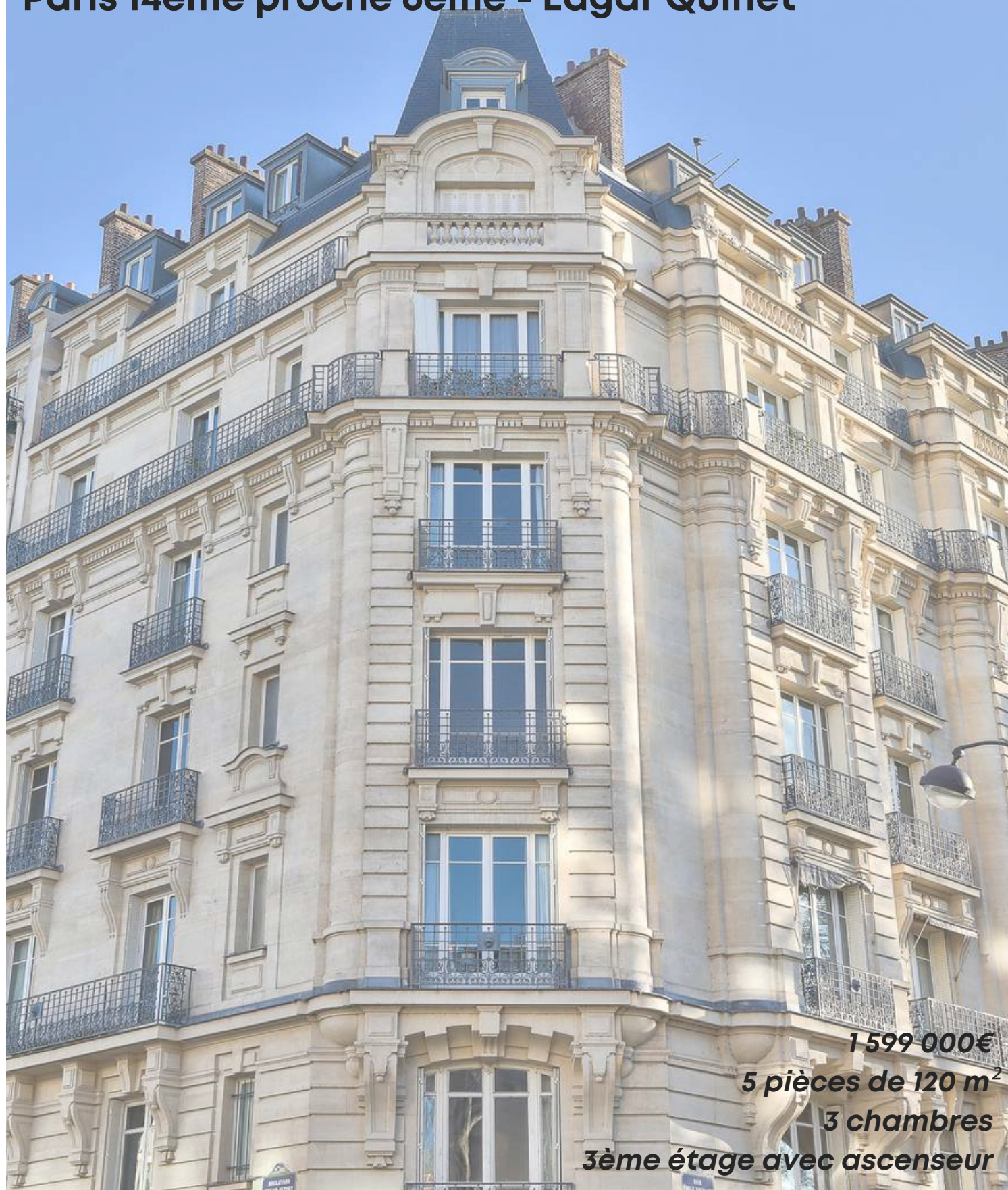


Appart'Book

Vente - Appartement

Paris 14ème proche 6ème - Edgar Quinet



1 599 000€

5 pièces de 120 m²

3 chambres

3ème étage avec ascenseur

Century 21 Assas Raspail

131 Boulevard Raspail, 75006 Paris

Tél. : 01.42.22.72.18



CENTURY 21
Assas Raspail



DESCRIPTION

Appartement 5 pièces | 120 m² | 3ème étage avec ascenseur | 3 chambres | 1 599 000 €

Dans un immeuble Haussmannien de standing avec gardienne à demeure, appartement familial 5 pièces situé au 3ème étage avec ascenseur. Le bien est composé d'un hall d'entrée, d'un salon, d'une salle à manger, de trois chambres, d'une cuisine séparée, d'une salle de bains, d'une buanderie, d'un dressing et de wc séparés. Une cave complète l'appartement.

Calme et clair, il est à rénover et dispose d'un bon potentiel avec un plan optimisé. Il bénéficie d'une belle hauteur sous plafond de 3,10 mètres et du charme de l'ancien : parquet, moulures et cheminées en marbre.

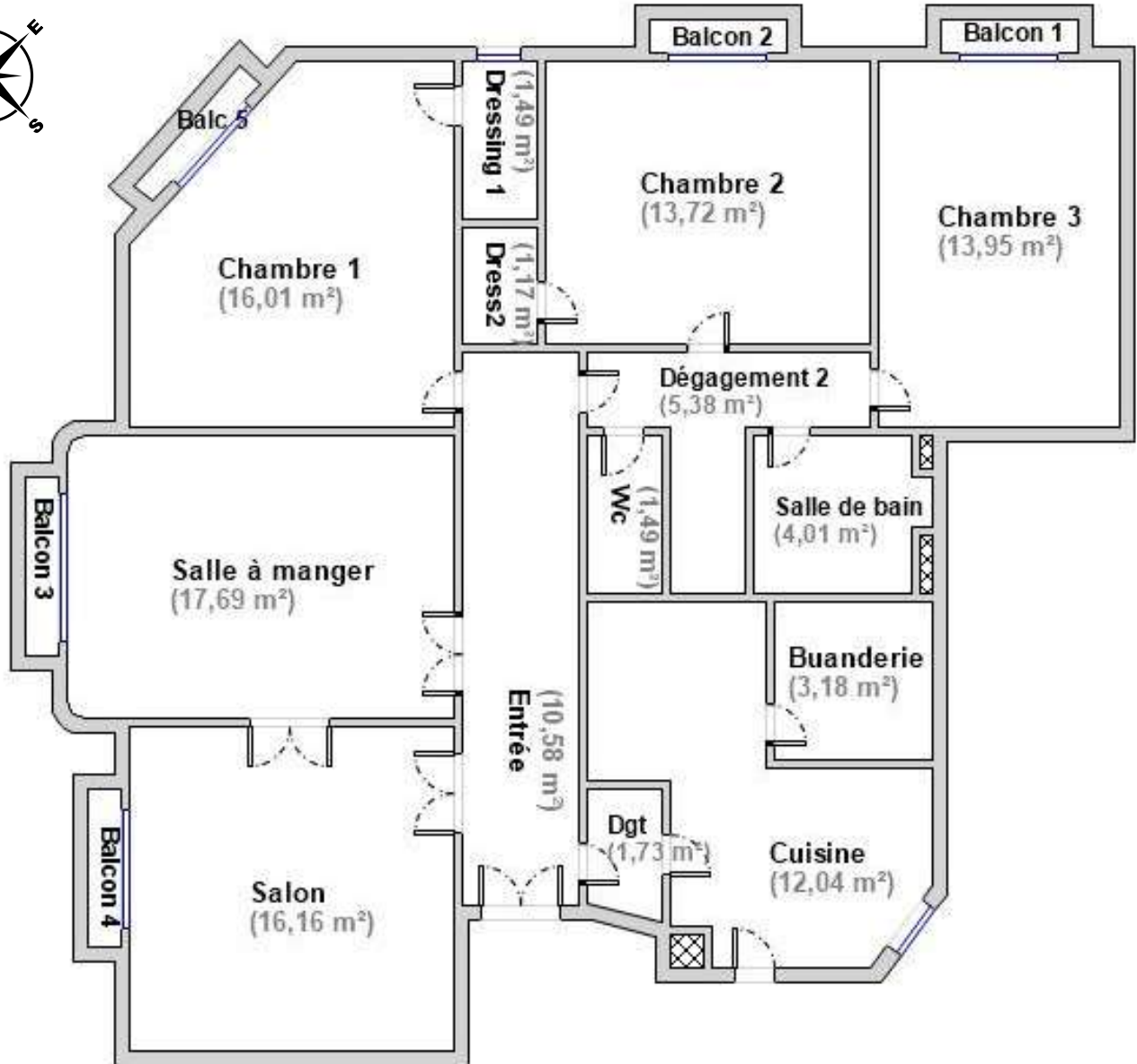
Chaque pièce en façade a son balconnet et profite d'une belle vue dégagée sans vis-à-vis. Rare dans le quartier, ce bien saura vous séduire par son charme et son potentiel.

L'immeuble de la copropriété a été construit à la fin du 19ème siècle sur sept étages avec un ascenseur et deux appartements par palier. L'ensemble est très bien entretenu avec une gardienne à demeure. Il bénéficie d'un emplacement privilégié au pied du métro Raspail et du Cimetière du Montparnasse.

Surface loi carrez : 118,60 m² / 120,06 m² au sol / et 5 balcons de 1m² // soit 120m² pondéré.

EDGAR QUINET | RASPAIL

5 pièces | 120 m² | 3 chambres | 3^{ème} étage avec ascenseur



Parties de l'immeuble bâties visitées	Superficie privative au sens Carrez	Surface au sol	Commentaires
3 ^{ème} étage - Entrée	10,58	10,58	
3 ^{ème} étage - Dégagement	1,73	1,73	
3 ^{ème} étage - Cuisine	12,04	12,04	
3 ^{ème} étage - Buanderie	3,18	3,18	
3 ^{ème} étage - Salon	16,16	16,53	
3 ^{ème} étage - Salle à manger	17,69	18,24	Embrasure de fenêtre(s)
3 ^{ème} étage - Chambre 1	16,01	16,16	
3 ^{ème} étage - Dressing 1	1,49	1,49	
3 ^{ème} étage - Dégagement 2	5,38	5,38	
3 ^{ème} étage - Wc	1,49	1,49	
3 ^{ème} étage - Chambre 2	13,72	13,72	
3 ^{ème} étage - Dressing 2	1,17	1,17	
3 ^{ème} étage - Salle de bain	4,01	4,01	
3 ^{ème} étage - Chambre 3	13,95	14,34	Embrasure de fenêtre(s) - Embrasure de porte(s)
3 ^{ème} étage - Balcon 1	0	0	1m ² à titre indicatif
3 ^{ème} étage - Balcon 2	0	0	1m ² à titre indicatif
3 ^{ème} étage - Balcon 3	0	0	1m ² à titre indicatif
3 ^{ème} étage - Balcon 4	0	0	1m ² à titre indicatif
3 ^{ème} étage - Balcon 5	0	0	1m ² à titre indicatif

Superficie privative en m² du ou des lot(s) :

Surface loi Carrez totale : 118,60 m² (cent dix-huit mètres carrés soixante)
Surface au sol totale : 120,06 m² (cent vingt mètres carrés zéro six)

EDGAR QUINET | RASPAIL

5 pièces | 120 m² | 3 chambres | 3ème étage avec ascenseur



SALON

16.16 m²
Vue dégagée
Nord-Ouest
Balcon

SALLE A MANGER

17.69 m²
Vue dégagée
Nord-Ouest
Balcon



CUISINE

12.04 m²
Indépendante
Accès buanderie



EDGAR QUINET | RASPAIL

5 pièces | 120 m² | 3 chambres | 3ème étage avec ascenseur



CHAMBRE 1

16.01 m²
Vue dégagée
Balcon

CHAMBRE 2

13.72 m²
Vue dégagée
Balcon



CHAMBRE 3

13.95 m²
Vue dégagée
Balcon



EDGAR QUINET | RASPAIL

5 pièces | 120 m² | 3 chambres | 3ème étage avec ascenseur

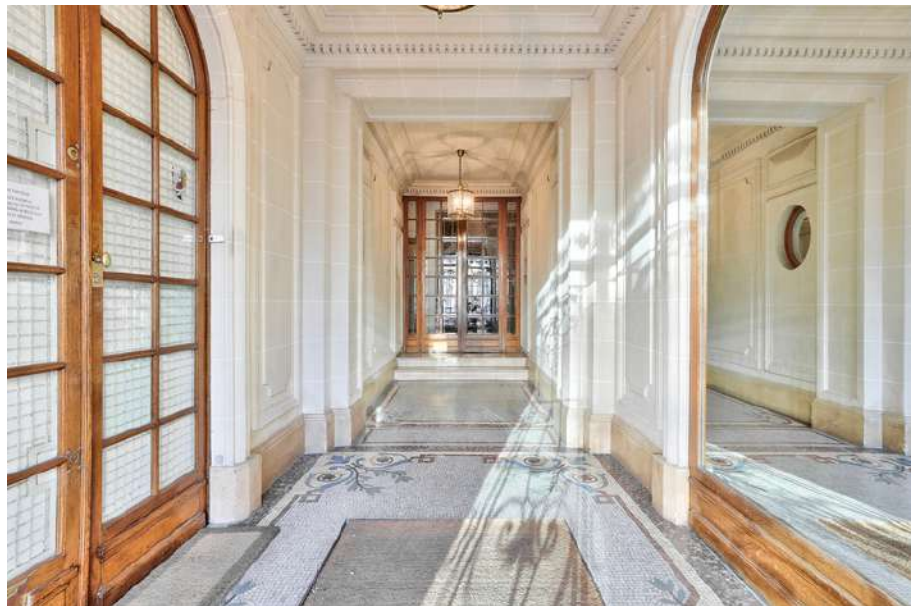


SALLE DE BAIN

4.01 m²

PARTIES COMMUNES

*Ascenseur
Gardienné
Bien entretenu*



FAÇADE

*Immeuble de 1898
17 lots
7 étages*

EDGAR QUINET | RASPAIL

5 pièces | 120 m² | 3 chambres | 3ème étage avec ascenseur

GÉNÉRAL

Surface loi carrez : 118.60 m²

Surface au sol: 120.06 m²

5 balcons de 1 m²

Surface pondérée : 120 m²

1 cave

Nombre de pièces : 5

Nombre de salle de bains : 1

Nombre de wc : 1 séparé

Prestations : interphone

Porte blindée - Moulures, cheminées

Cour intérieure (vélos ...)

DÉTAILS

Type de cuisine : indépendante

Type de vue : dégagée

Type de chauffage : individuel au gaz

Hauteur sous plafond : 3.10 mètres

Etat de la façade : bon état

Etat du bien : à rénover

Exposition : double

DPE : E - 239

GES : E - 52

IMMEUBLE

Année de construction : 1898

Nombre d'étages : 7

Nombre de lots : 17

CHIFFRES

Charges : 329 euros par mois

Taxe foncière : 1563 euros

TRANSPORTS A PROXIMITÉ

Raspail (à 45 mètres) - ligne 4 et 6

Vavin (à 350 mètres) - ligne 4

Bus (à 40 mètres) - ligne 68

EDGAR QUINET | RASPAIL

5 pièces | 120 m² | 3 chambres | 3ème étage avec ascenseur



131 Boulevard Raspail

75006 Paris

Tél. : 01.42.22.72.18

www.assasraspail.fr



CENTURY 21.

Assas Raspail