

**Appart'Book**

**Vente - Appartement  
Paris 5ème - Panthéon**



**1 776 000 €  
1er étage  
5 pièces de 114 m<sup>2</sup>  
3 chambres**

**Century 21 Assas Raspail**

131 Boulevard Raspail, 75006 Paris

Tél. : 01.42.22.72.18



**CENTURY 21**  
Assas Raspail





## **DESCRIPTION**

---

*Appartement 5 pièces | 114 m<sup>2</sup> | 1er étage avec ascenseur | 3 chambres | 1 cave  
Prix FAI : 1 776 000 euros*

*Appartement familial situé au 1er étage avec ascenseur d'un immeuble ancien bien entretenu avec gardienne. Le bien est composé d'une entrée, d'un séjour sur rue avec cuisine ouverte, d'une salle à manger, de trois chambres, d'une salle de bains avec wc, d'un espace dressing (pièce d'eau supplémentaire possible) et de wc séparés. Une cave complète l'appartement.*

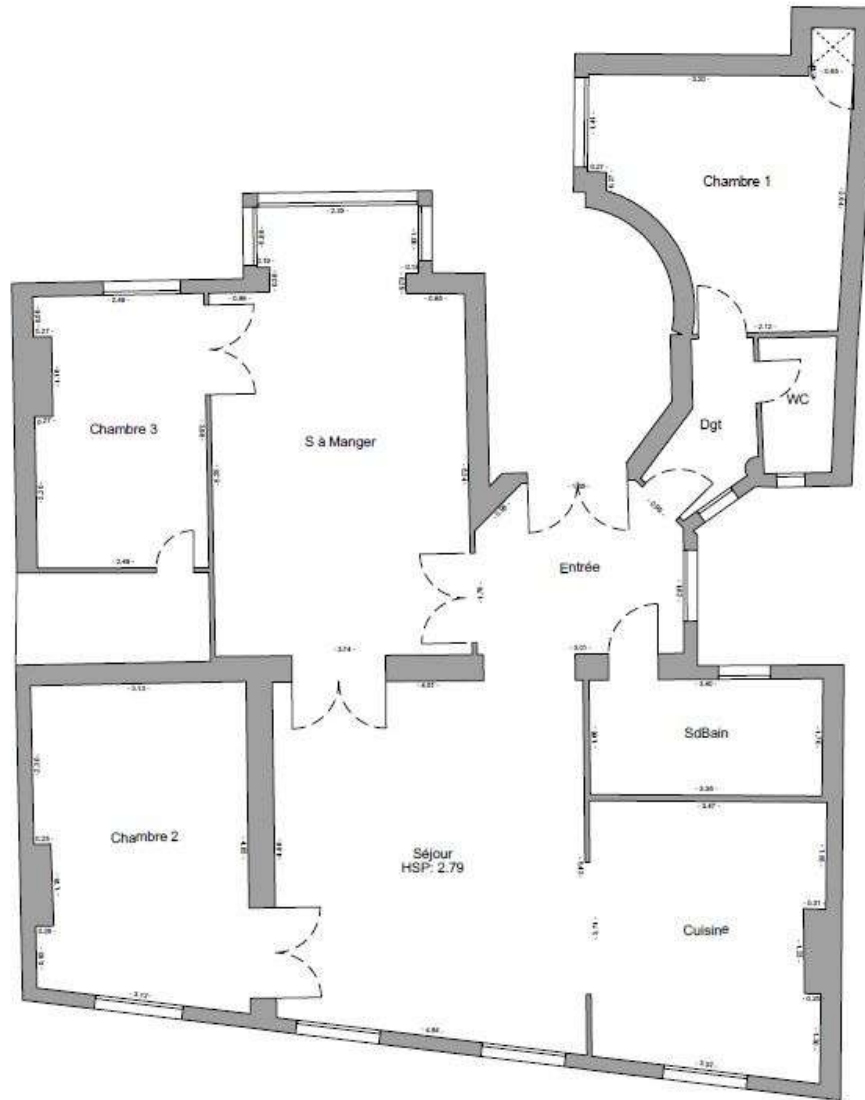
*Traversant, l'appartement a été rénové avec goût en conservant le charme de l'ancien (parquet, moulures et cheminées).*

*Il est situé rue des Fossés Saint-Jacques et donne sur la Place de l'Estrapade dans le 5ème arrondissement de Paris. Il profite d'un emplacement privilégié à proximité immédiate du Panthéon et du Jardin du Luxembourg. Il bénéficie d'une sectorisation au collège lycée Henri IV.*

*Surface loi carrez : 114,44 m<sup>2</sup>*

# RUE DES FOSSÉS SAINT-JACQUES | PANTHÉON

5 pièces | 114 m<sup>2</sup> | 3 chambres | 1er étage avec ascenseur



Parties de l'immeuble bâtis visitées	Superficie privative au sens Carrez	Surface au sol	Motif de non prise en compte
Entrée	7,09	7,09	
Dégagement	2,68	2,68	
Wc	2,10	2,10	
Chambre 1	11,71	11,71	
Salle de bain	5,68	5,68	
Séjour	23,18	23,18	
Cuisine	12,85	12,85	
Chambre 2	14,09	14,09	
Salle à manger	22,45	22,45	
Chambre 3	9,55	9,55	
Dressing	3,06	3,06	

Superficie privative en m<sup>2</sup> du lot :

**Surface Loi Carrez totale : 114,44 m<sup>2</sup> (cent quatorze mètres carrés quarante-quatre)**  
**Surface au sol totale : 114,44 m<sup>2</sup> (cent quatorze mètres carrés quarante-quatre)**



# RUE DES FOSSÉS SAINT-JACQUES | PANTHÉON

5 pièces | 114 m<sup>2</sup> | 3 chambres | 1er étage avec ascenseur



## SÉJOUR

23,18 m<sup>2</sup>  
Sur rue

## CUISINE

12,85 m<sup>2</sup>  
Ouvverte sur le séjour  
Aménagée et équipée



## SALLE À MANGER

22,45 m<sup>2</sup>  
Sur cour



# RUE DES FOSSÉS SAINT-JACQUES | PANTHÉON

5 pièces | 114 m<sup>2</sup> | 3 chambres | 1er étage avec ascenseur



## **CHAMBRE 2**

14,09 m<sup>2</sup>  
Sur rue  
Double vitrage

## **CHAMBRE 3**

9,55 m<sup>2</sup>  
Sur cour  
Double vitrage



## **CHAMBRE 1**

11,71 m<sup>2</sup>  
Sur cour  
Double vitrage



# RUE DES FOSSÉS SAINT-JACQUES | PANTHÉON

5 pièces | 114 m<sup>2</sup> | 3 chambres | 1er étage avec ascenseur



## SALLE DE BAINS AVEC WC

8,12 m<sup>2</sup>

## PARTIES COMMUNES

*Ascenseur  
Gardienné  
Bien entretenu*



## FAÇADE

*Immeuble de 1890  
30 copropriétaires  
6 étages*

# RUE DES FOSSÉS SAINT-JACQUES | PANTHÉON

5 pièces | 114 m<sup>2</sup> | 3 chambres | 1er étage avec ascenseur

---

## GÉNÉRAL

Surface loi carrez : 114,44 m<sup>2</sup>  
1 cave au sous-sol

Nombre de pièces : 5  
Nombre de salle de bains : 1  
Nombre de wc : 2 dont 1 séparé  
Prestations : Accès digicode - interphone  
Porte blindée - Fibre  
Parquet, Moulures, Cheminées

---

## DÉTAILS

Type de cuisine : américaine aménagée et équipée  
Type de vue : sur rue et sur cour  
Type de chauffage : individuel gaz - radiateur  
Hauteur sous plafond : 2,80 mètres

Etat de la façade : bon état  
Etat du bien : bon état  
Exposition : double  
DPE : D - 222  
GES : D - 48

---

## IMMEUBLE

Année de construction : 1890  
Nombre d'étages : 6  
Nombre de lots : 30

## CHIFFRES

Charges : 420 euros par mois  
Taxe foncière : 1411 euros

---

## TRANSPORTS A PROXIMITÉ

Luxembourg (à 315 mètres) - RER B

# RUE DES FOSSÉS SAINT-JACQUES | PANTHÉON

5 pièces | 114 m<sup>2</sup> | 3 chambres | 1er étage avec ascenseur

---



*131 Boulevard Raspail*

*75006 Paris*

*Tél. : 01.42.22.72.18*

*[www.assasraspail.fr](http://www.assasraspail.fr)*



**CENTURY 21.**

Assas Raspail