

Appart'Book

Vente - Appartement Paris 6ème



3 090 000 €
6 pièces
3ème étage
190 m²
4 chambres

Century 21 Assas Raspail

131 Boulevard Raspail, 75006 Paris

Tél. : 01.42.22.72.18



CENTURY 21
Assas Raspail



DESCRIPTION

190 m² | 6 pièces | 4 chambres | 3ème étage avec ascenseur | 3 090 000 €

Élegant appartement familial situé au 3ème étage avec ascenseur d'un immeuble ancien de standing avec gardienne. Ce bien est composé d'une belle entrée, d'un séjour / salle à manger de 50m², de 4 chambres, d'une cuisine indépendante, d'une salle de bains avec wc, d'une salle d'eau et de wc séparés. Une chambre de service (7,71m²) et une cave complètent l'ensemble.

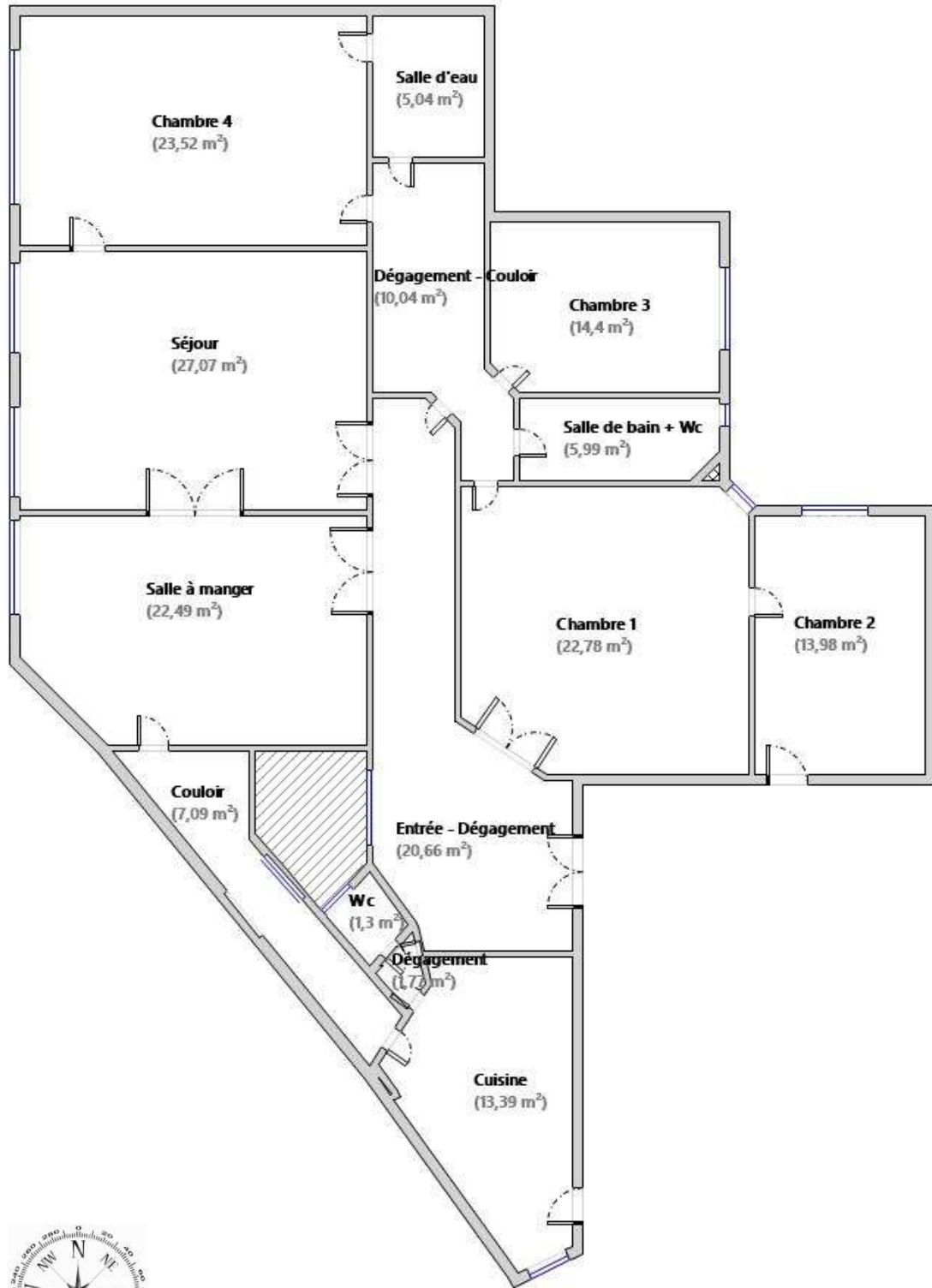
En très bon état, l'appartement bénéficie d'une hauteur sous plafond de 3,20 mètres et a conservé le charme de l'ancien : parquet, moulures et cheminées. Lumineux et traversant, il dispose d'une orientation ouest côté séjour et d'une vue dégagée.

L'immeuble de la copropriété a été construit en 1890 sur 7 étages avec ascenseur et 2 appartements par palier. Il est très bien entretenu avec une gardienne à demeure. Les parties communes ont été rénovées récemment.

*Surface loi carrez totale : 189,52 m² / surface au sol totale : 190,48 m²
Chambre de service (7ème étage par escalier) : 7,71 m²*

BOULEVARD RASPAIL | NOTRE-DAME-DES-CHAMPS

190 m² | 6 pièces | 4 chambres | 3^{ème} étage | 3 090 000 €



----- 3^{ème} étage -----

BOULEVARD RASPAIL | NOTRE-DAME-DES-CHAMPS

190 m² | 6 pièces | 4 chambres | 3ème étage | 3 090 000 €



IMMEUBLE

Construit en 1890
Parties communes rénovées
2 appartements par palier
7 étages
Ascenseur
16 lots

DOUBLE SÉJOUR

50 m²
Ouest
sur rue

Possibilité d'ouvrir entre les 2 pièces
Salle à manger : 22,49 m²
Séjour : 27,07 m²



CHAMBRE 4

23,52 m²
Ouest
sur rue

BOULEVARD RASPAIL | NOTRE-DAME-DES-CHAMPS

190 m² | 6 pièces | 4 chambres | 3ème étage | 3 090 000 €



CHAMBRE 1

22,78 m²
Nord Est
sur cour

CHAMBRE 2

13,98 m²
Nord
sur cour



CHAMBRE 3

14,40 m²
Est
sur cour

BOULEVARD RASPAIL | NOTRE-DAME-DES-CHAMPS

190 m² | 6 pièces | 4 chambres | 3ème étage | 3 090 000 €



CUISINE

13,39 m²
Sud Est
sur cour

SALLE D'EAU

5,04 m²



SALLE DE BAINS AVEC WC

5,99 m²
Est
sur cour

BOULEVARD RASPAIL | NOTRE-DAME-DES-CHAMPS

190 m² | 6 pièces | 4 chambres | 3ème étage | 3 090 000 €

GÉNÉRAL

Surface loi carrez totale : 189,52 m²

Surface au sol totale : 190,48 m²

Hauteur sous plafond : 3,20 mètres

Chambre de service : 7,71 m²

(7ème étage par escalier de service)

Nombre de pièces : 6

Nombre de salle de bains : 1

Nombre de salle d'eau : 1

Nombre de wc : 2 dont 1 séparé

Prestations : digicode, vidéophone,
porte sécurisée, parquet, moulures, cheminées

DÉTAILS

Type de cuisine : indépendante

Type de nuisance sonore : environnement urbain

Type de luminosité : lumineux

Type de vue : dégagée

Type de chauffage : gaz collectif

Etat de la façade : bon état

Etat des parties communes : rénové récemment

Etat du bien : très bon état

Exposition : Ouest sur rue

Nb d'exposition : 360°

DPE : D - 205

GES : D - 35

IMMEUBLE

Année de construction : 1890

Nombre d'étages : 7

Biens par étage : 2

Nombre de lots : 16

CHIFFRES

Charges : 650 €/mois

Taxe foncière : 2573 €

TRANSPORTS A PROXIMITÉ

Notre-Dame-des-Champs (à 80 mètres) - ligne 12

Vavin (à 225 mètres) - lignes 4

Saint-Placide (à 335 mètres) - ligne 4

BOULEVARD RASPAIL | NOTRE-DAME-DES-CHAMPS

190 m² | 6 pièces | 4 chambres | 3ème étage | 3 090 000 €



131 Boulevard Raspail

75006 Paris

Tél. : 01.42.22.72.18

www.assasraspail.fr



CENTURY 21.

Assas Raspail