

Vente - Appartement
**NOTRE-DAME-DES-
CHAMPS**
PARIS 75006

1 895 000 €
115 m²
5ème étage
4 pièces
3 chambres

Appartement de standing situé au 5ème étage avec ascenseur d'un immeuble ancien. Le bien est composé d'une entrée, d'un séjour salle à manger avec balcon filant, de trois chambres dont une suite parentale avec salle d'eau, d'une cuisine indépendante aménagée et équipée et d'une salle d'eau avec wc. Vendu avec une cave. En très bon état, le bien a su conserver le charme de l'ancien...



DESCRIPTION

115 m² / 4 pièces / 3 chambres / 5^{ème} étage / 1 895 000 €

Appartement de standing situé au 5^{ème} étage avec ascenseur d'un immeuble ancien. Le bien est composé d'une entrée, d'un séjour salle à manger avec balcon filant, de trois chambres dont une suite parentale avec salle d'eau, d'une cuisine indépendante aménagée et équipée et d'une salle d'eau avec wc. Vendu avec une cave.

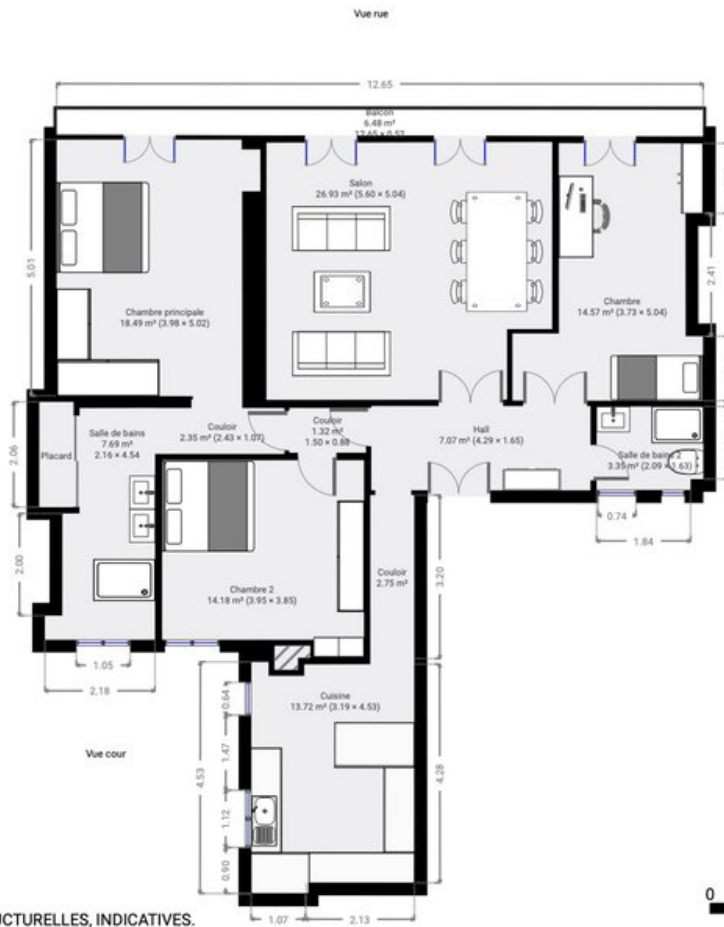
*En très bon état, le bien a su conserver le charme de l'ancien avec parquet, moulures et cheminées.
Surface carrez : 112,68m² / surface au sol : 113,77m² / balcon de 6,80m²*

NOTRE-DAME-DES-CHAMPS

115 m² / 4 pièces / 3 chambres / 5ème étage / 1 895 000 €

▼ 5e étage

PIÈCES : 5



PLAN NON CONTRACTUEL. MESURES ET INFORMATIONS STRUCTURELLES, INDICATIVES.

NOTRE-DAME-DES-CHAMPS

115 m² / 4 pièces / 3 chambres / 5ème étage / 1 895 000 €

IMMEUBLE

Année de construction: 1880

Etat: Bon état

Nb d'Étages: 6

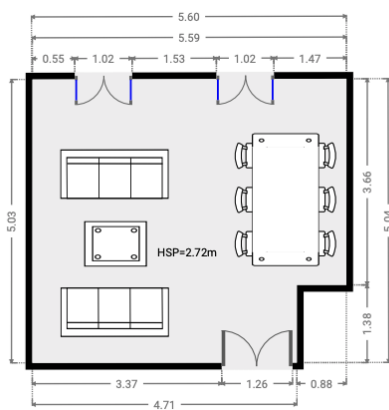
Biens par étage: 2

Nombre de lots: 20



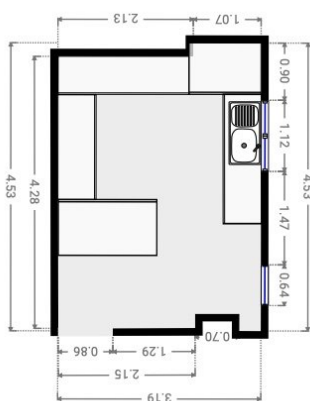
SALON

26.92 m² - Nord-Ouest - Sur rue



CUISINE

13.87 m² - Sud-Ouest - Sur cour

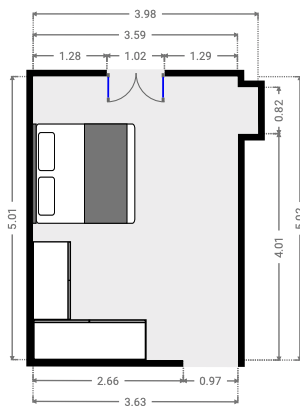


NOTRE-DAME-DES-CHAMPS

115 m² / 4 pièces / 3 chambres / 5^{ème} étage / 1 895 000 €

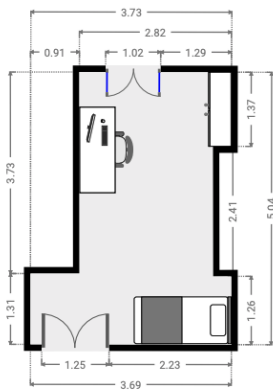
CHAMBRE

17.66 m² - Nord-Ouest - Sur rue



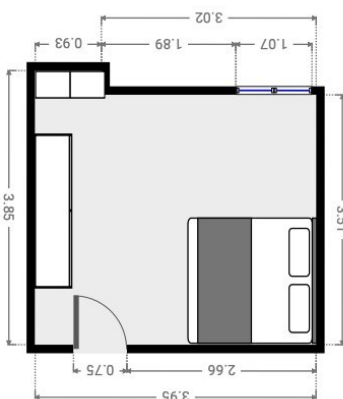
CHAMBRE

14.65 m² - Nord-Ouest - Sur rue



CHAMBRE

14.22 m² - Sud-Est - Sur cour

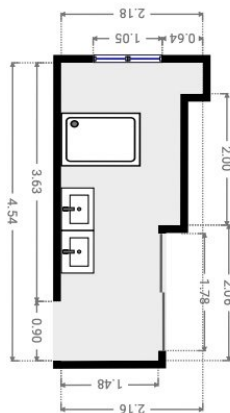


NOTRE-DAME-DES-CHAMPS

115 m² / 4 pièces / 3 chambres / 5^{ème} étage / 1 895 000 €

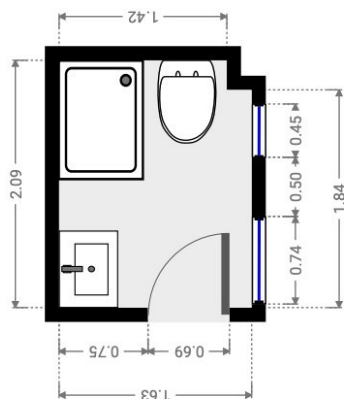
SALLE D'EAU

11.05 m² - Sud-Est - Sur cour



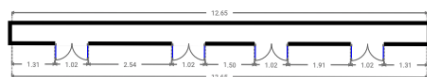
SALLE D'EAU

3.34 m² - Sud-Est - Sur cour



BALCON

6.8 m² - Nord-Ouest - Sur rue



NOTRE-DAME-DES-CHAMPS

115 m² / 4 pièces / 3 chambres / 5ème étage / 1 895 000 €

GÉNÉRAL

Superficie Habitable	115m ²	Nb de Pièces	4
Superficie Balcon/Terrasse	6.8m ²	Nb de Salles d'eau	2
Superficie Séjour	26.92m ²	Nb de WC	1
		Prestations	<i>Cheminée</i>
			<i>Digicode</i>
			<i>Interphone</i>
			<i>Moulures</i>
			<i>Parquet</i>

DÉTAILS

Type de Cuisine	<i>Indépendante aménagée</i>	Etat de la façade	<i>Bon état</i>
Type de Nuisance sonore	<i>Calme</i>	Etat du bien	<i>Bon état</i>
Type de Luminosité	<i>Clair</i>	Exposition	<i>Nord-Ouest</i>
Type de Vue	<i>Sur rue et cour</i>	Nb d'exposition	<i>Double</i>
Type de Partage - Eau froide	<i>Collectif</i>	DPE	<i>D - 157.00</i>
Type de Partage - Eau chaude	<i>Individuel</i>	GES	<i>E - 36.00</i>
Type de chauffage	<i>Gaz</i>		
Type de Partage - Chauffage	<i>Individuel</i>		

IMMEUBLE

État de l'immeuble	<i>Bon état</i>
Année de construction	<i>1880</i>
Nb d'Etages	<i>6</i>
Biens par étage	<i>2</i>
Nombre de lots	<i>20</i>
Copropriété	<i>Oui</i>

CHIFFRES

Charges	<i>235 €/mois</i>
Taxe foncière	<i>1 172 €</i>
Commission TTC	<i>4,12%</i>

NOTRE-DAME-DES-CHAMPS

115 m² / 4 pièces / 3 chambres / 5ème étage / 1 895 000 €



Métro : **NOTRE-DAME-DES-CHAMPS** 12

NOTRE-DAME-DES-CHAMPS

115 m² / 4 pièces / 3 chambres / 5ème étage / 1 895 000 €



CENTURY 21.
Assas Raspail

CENTURY 21 - AGENCE ASSAS RASPAIL

131 Boulevard Raspail

75006 Paris

01.42.22.72.18

assas.raspail@century21france.fr

Votre contact

Pierrick BOUYER

01.42.22.72.18

06.70.46.59.50

pierrick.bouyer@century21.fr