

Vente - Appartement
**NOTRE-DAME-DES-
CHAMPS**
PARIS 75006

3 053 000 €
188 m²
5ème étage
6 pièces
4 chambres

Dans une copropriété de standing bien entretenue avec gardienne, appartement familial situé au 5ème étage avec ascenseur et balcon filant. Le bien est composé d'une galerie d'entrée, d'un salon salle à manger avec balcon filant, de quatre chambres, d'une cuisine indépendante, d'une salle de bains avec wc, d'une salle d'eau, d'une buanderie, d'un espace dressing et de wc séparés.



DESCRIPTION

188 m² / 6 pièces / 4 chambres / 5ème étage / 3 053 000 €

Dans une copropriété de standing bien entretenue avec gardienne, appartement familial situé au 5ème étage avec ascenseur et balcon filant. Le bien est composé d'une galerie d'entrée, d'un salon salle à manger avec balcon filant, de quatre chambres, d'une cuisine indépendante, d'une salle de bains avec wc, d'une salle d'eau, d'une buanderie, d'un espace dressing et de wc séparés.

Surface loi carrez totale : 187,56m² / surface au sol totale : 188,58m² / et un balcon de 7m². Une cave complète cet ensemble.

NOTRE-DAME-DES-CHAMPS

188 m² / 6 pièces / 4 chambres / 5ème étage / 3 053 000 €

▼ 5e étage

PIÈCES : 7

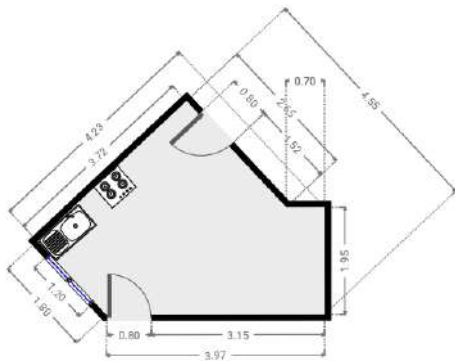


NOTRE-DAME-DES-CHAMPS

188 m² / 6 pièces / 4 chambres / 5^{ème} étage / 3 053 000 €

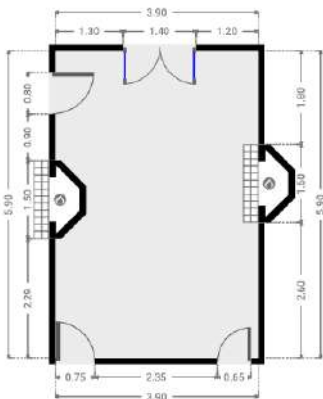
CUISINE

13.65 m² - Sud-Est - Sur cour



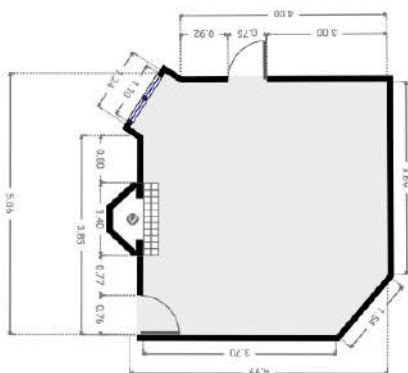
CHAMBRE

23.08 m² - Ouest - Sur rue



CHAMBRE

22.58 m² - Nord - Sur cour

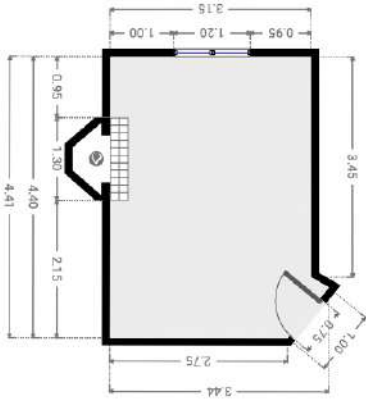


NOTRE-DAME-DES-CHAMPS

188 m² / 6 pièces / 4 chambres / 5ème étage / 3 053 000 €

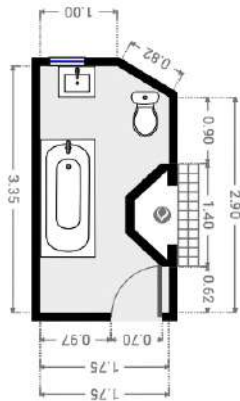
CHAMBRE

13.93 m² - Est - Sur cour



SALLE DE BAIN

5.75 m² - Est - Sur cour



NOTRE-DAME-DES-CHAMPS

188 m² / 6 pièces / 4 chambres / 5ème étage / 3 053 000 €

GÉNÉRAL

Superficie Habitable	188m ²	Nb de Pièces	6
Superficie Balcon/Terrasse	7m ²	Nb de Salles de bain	1
Superficie Séjour	49m ²	Nb de Salles d'eau	1
Hauteur sous plafond	3m	Nb de WC	2
		Prestations	Cheminée
			Digicode
			Interphone
			Moulures
			Parquet

DÉTAILS

Type de Cuisine	Indépendante	Etat de la façade	Bon état
Type de Luminosité	Lumineux	Etat du bien	A rénover
Type de Vue	Dégagée	Exposition	Est et Ouest
Type de chauffage	Gaz	Nb d'exposition	Double
Type de Partage - Chauffage	Collectif	DPE	D
		GES	D

IMMEUBLE

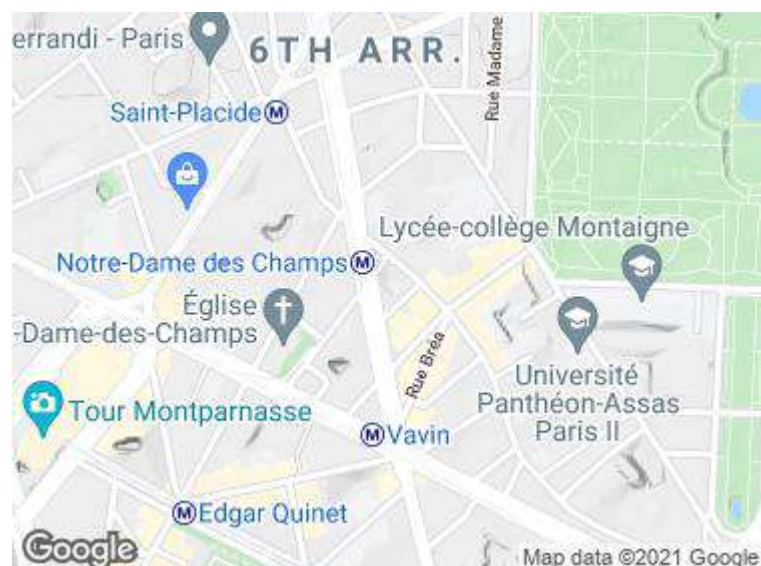
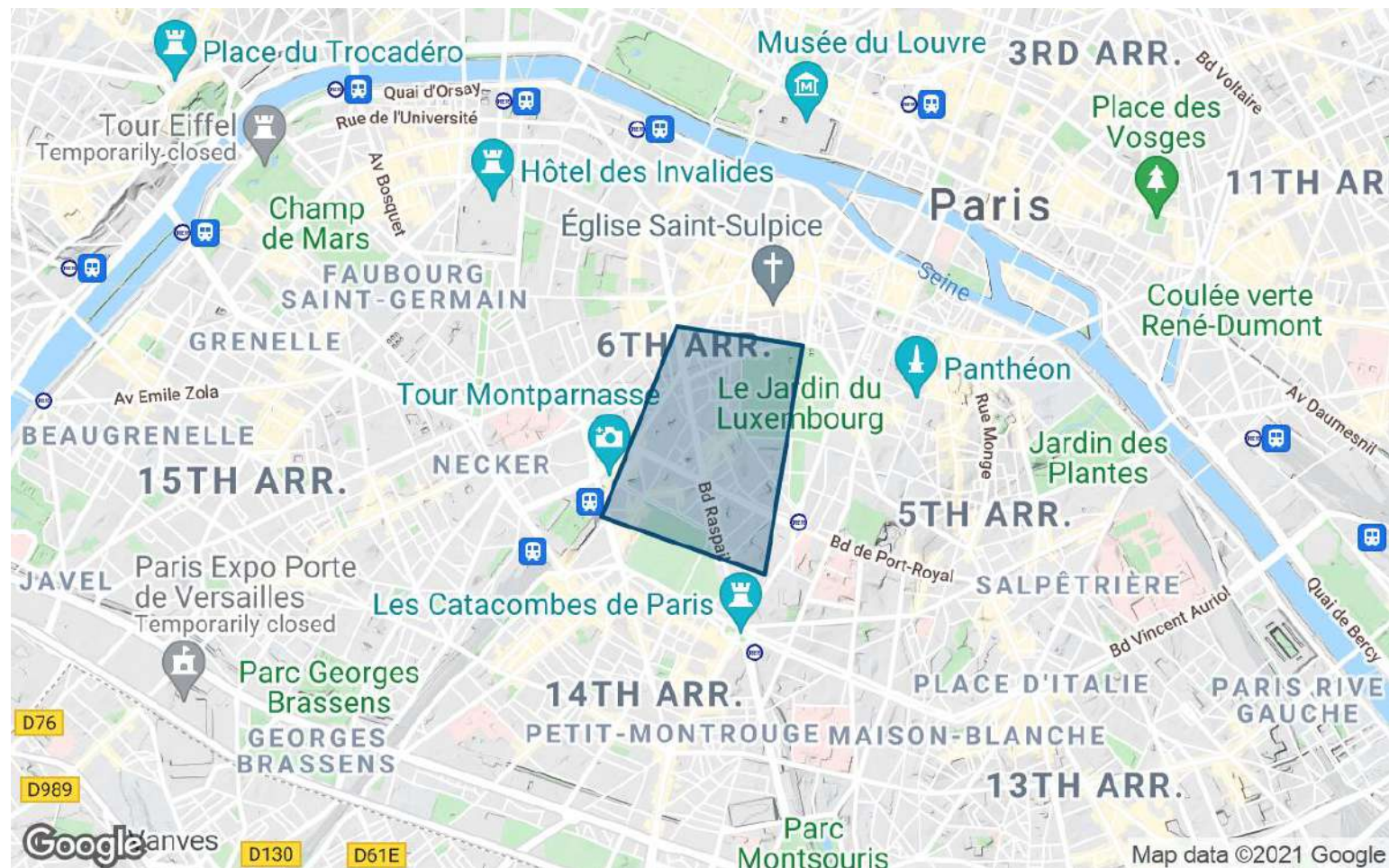
État de l'immeuble	Bon état
Année de construction	1890
Nb d'Etages	7
Biens par étage	2
Nombre de lots	17
Copropriété	Oui

CHIFFRES

Charges	630 €/mois
Taxe foncière	1 €
Commission TTC	3,49%

NOTRE-DAME-DES-CHAMPS

188 m² / 6 pièces / 4 chambres / 5ème étage / 3 053 000 €



Métro : **NOTRE-DAME-DES-CHAMPS** 

NOTRE-DAME-DES-CHAMPS

188 m² / 6 pièces / 4 chambres / 5ème étage / 3 053 000 €



CENTURY 21
Assas Raspail

CENTURY 21 - AGENCE ASSAS RASPAIL

131 Boulevard Raspail

75006 Paris

01.42.22.72.18

assas.raspail@century21france.fr

Votre contact

Pierrick BOUYER

01.42.22.72.18

06.70.46.59.50

pierrick.bouyer@century21.fr