

Vente - Appartement
**NOTRE-DAME-DES-
CHAMPS**
PARIS 75006

4 730 000 €
300 m²
5^{ème} étage
11 pièces
6 chambres

Appartement familial situé au 5^{ème} étage avec ascenseur d'un immeuble Haussmannien de grand standing avec gardienne. Appartement de 300m² à réunir (actuellement 188m² et 112m² sur le même palier). Ce bien d'exception, seul à l'étage, bénéficie d'une belle hauteur sous plafond et a conservé tous les éléments d'époque (parquets, moulures, cheminées, mobilier). Exposées à...



DESCRIPTION

300 m² / 11 pièces / 6 chambres / 5ème étage / 4 730 000 €

Appartement familial situé au 5ème étage avec ascenseur d'un immeuble Haussmannien de grand standing avec gardienne. Appartement de 300m² à réunir (actuellement 188m² et 112m² sur le même palier). Ce bien d'exception, seul à l'étage, bénéficie d'une belle hauteur sous plafond et a conservé tous les éléments d'époque (parquets, moulures, cheminées, mobilier). Exposées à l'ouest, les pièces de vie ouvrent sur un large balcon filant bénéficiant d'une très belle luminosité et d'une agréable vue dégagée.

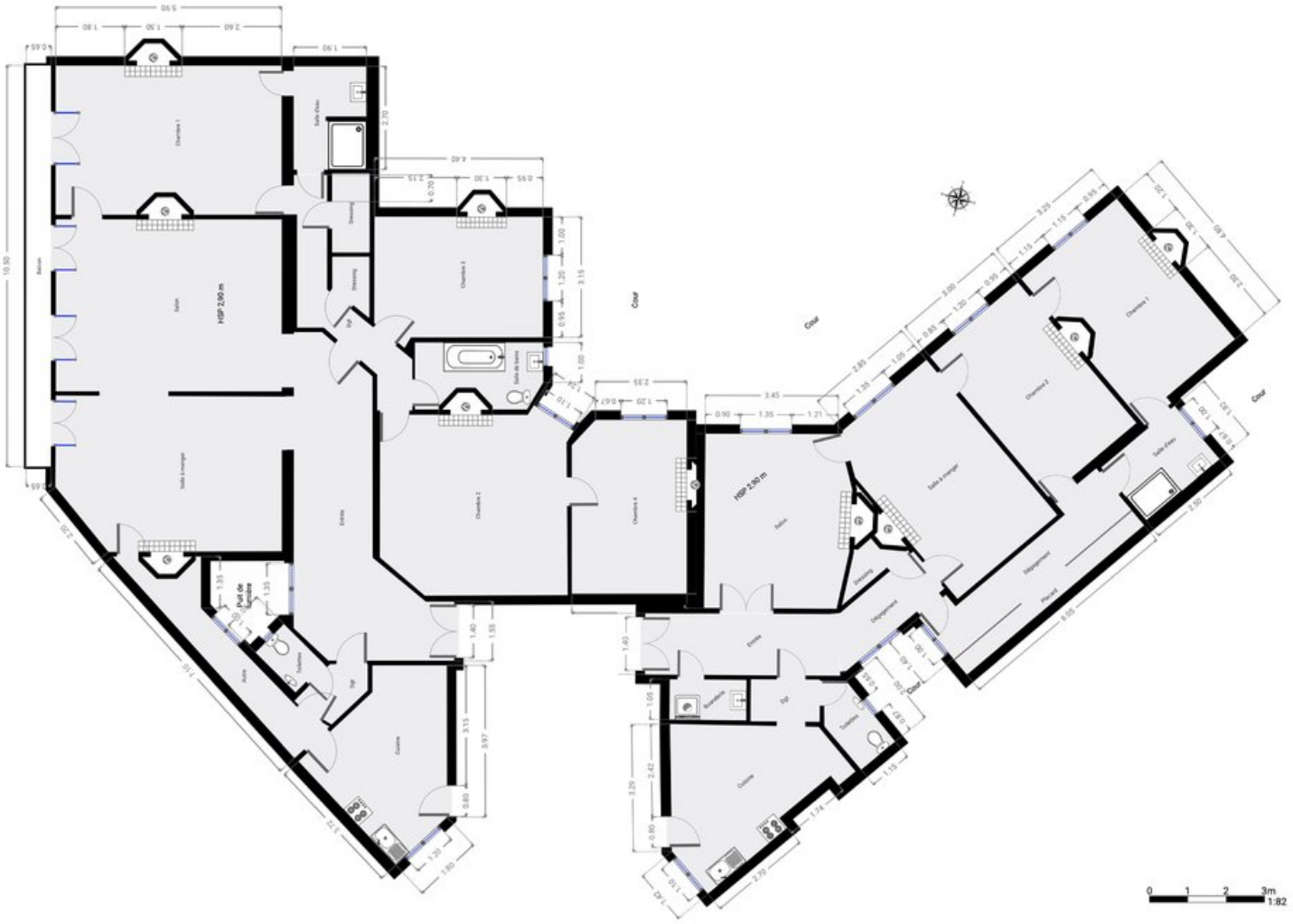
Les chambres et salles de bains sont au calme sur cour sans vis-à-vis.

Ce bien dispose d'un plan modulable qui permet un aménagement adapté à votre besoin en faisant à la fois un bien de famille ou de réception grâce à sa galerie d'entrée !

Lumineux et bénéficiant d'un emplacement privilégié, des travaux sont à prévoir. Parties communes refaites. Vendu avec 2 grandes caves.

NOTRE-DAME-DES-CHAMPS

300 m² / 11 pièces / 6 chambres / 5ème étage / 4 730 000 €



NOTRE-DAME-DES-CHAMPS

300 m² / 11 pièces / 6 chambres / 5ème étage / 4 730 000 €

IMMEUBLE

Année de construction: 1890

Etat: Bon état

Nb d'Étages: 7

Biens par étage: 2

Nombre de lots: 17



PARTIES COMMUNES

Charges: 1 000,00 €/mois

Taxe foncière: 1,00 €

Ascenseur

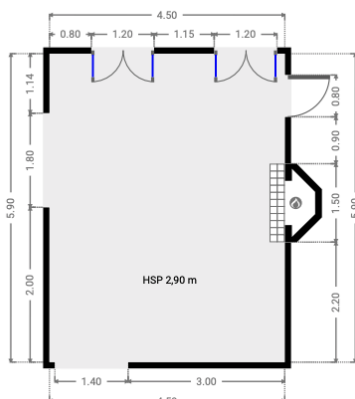
Gardien

Cave



SALON

26.61 m² - Ouest - Sur rue

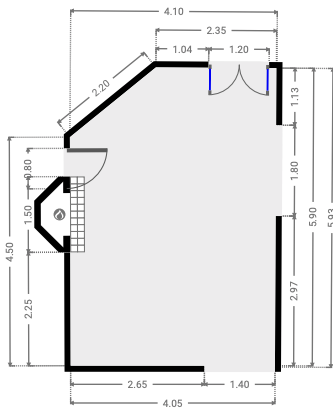


NOTRE-DAME-DES-CHAMPS

300 m² / 11 pièces / 6 chambres / 5^{ème} étage / 4 730 000 €

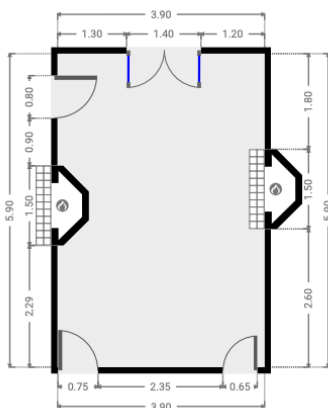
SALLE À MANGER

22.69 m² - Ouest - Sur rue



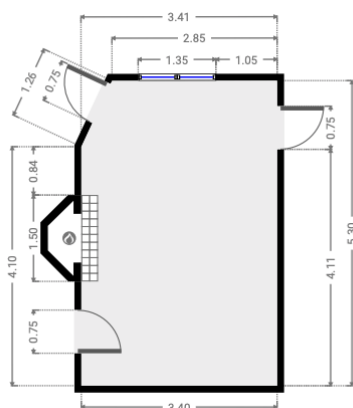
CHAMBRE

23.08 m² - Ouest - Sur rue



SALLE À MANGER

17.65 m² - Sud-Ouest - Sur cour



NOTRE-DAME-DES-CHAMPS

300 m² / 11 pièces / 6 chambres / 5ème étage / 4 730 000 €

GÉNÉRAL

Superficie Habitable *300m²*
Hauteur sous plafond *3m*

Nb de Pièces *11*
Nb de Salles de bain *1*
Nb de Salles d'eau *2*
Nb de WC *3*
Prestations *Cheminée*
Digicode
Interphone
Moultures
Parquet

DÉTAILS

Type de Cuisine *Indépendante*
Type de Luminosité *Lumineux*
Type de Vue *Dégagée*
Type de chauffage *Gaz*
Type de Partage - Chauffage *Collectif*

Etat de la façade *Bon état*
Etat du bien *A rafraîchir*
Exposition *Ouest*
Nb d'exposition *Triple*
DPE *D*
GES *D*

IMMEUBLE

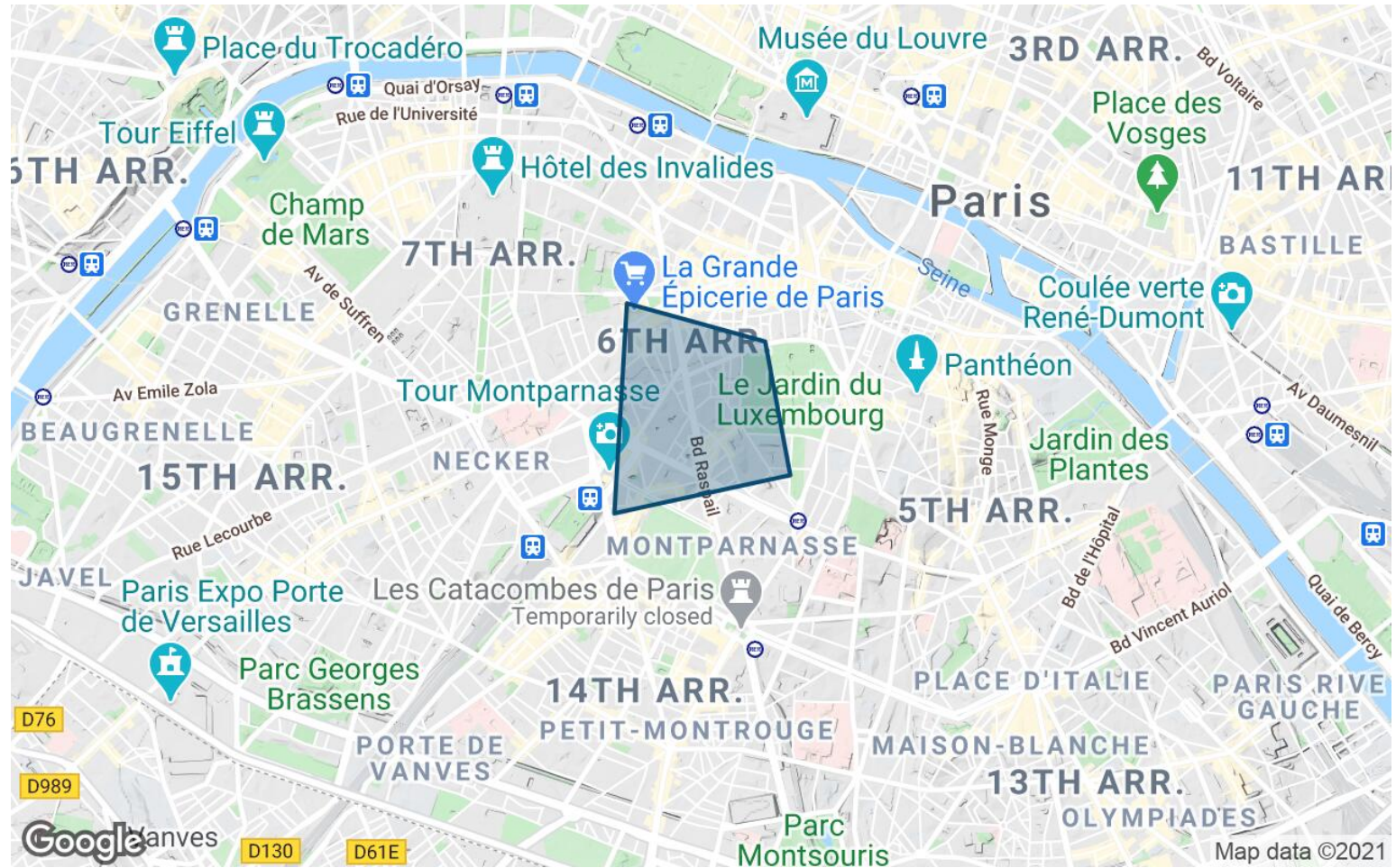
État de l'immeuble *Bon état*
Année de construction *1890*
Nb d'Etages *7*
Biens par étage *2*
Nombre de lots *17*
Copropriété *Oui*

CHIFFRES

Charges *1 000 €/mois*
Taxe foncière *1 €*
Commission TTC *3,50%*

NOTRE-DAME-DES-CHAMPS

300 m² / 11 pièces / 6 chambres / 5ème étage / 4 730 000 €



Métro : **NOTRE-DAME-DES-CHAMPS** 12

NOTRE-DAME-DES-CHAMPS

300 m² / 11 pièces / 6 chambres / 5ème étage / 4 730 000 €



CENTURY 21.
Assas Raspail

CENTURY 21 - AGENCE ASSAS RASPAIL

131 Boulevard Raspail

75006 Paris

01.42.22.72.18

assas.raspail@century21france.fr

Votre contact

Pierrick BOUYER

01.42.22.72.18

06.70.46.59.50

pierrick.bouyer@century21.fr