

Vente - Maison
VAVIN
PARIS 75014

2 860 000 €
188 m²
3ème étage
7 pièces
4 chambres

*Paris 14ème /
limite 6ème :
Vavin / Edgar
Quinet - Au sein
d'une belle
copropriété avec
un charmant
jardin arboré, une
maison moderne
sur 3 niveaux
comprenant :
- au 1er étage :
un grand espace
de vie avec belle
hauteur sous
plafond, clair,
avec une
cheminée et qui
donne sur le
jardin de la
copropriété, une
cuisine
indépendante
aménagée et
équipée
- au 2ème étage :
deux...*



DESCRIPTION

188 m² / 7 pièces / 4 chambres / 3ème étage / 2 860 000 €

Paris 14ème / limite 6ème : Vavin / Edgar Quinet - Au sein d'une belle copropriété avec un charmant jardin arboré, une maison moderne sur 3 niveaux comprenant :

- au 1er étage : un grand espace de vie avec belle hauteur sous plafond, clair, avec une cheminée et qui donne sur le jardin de la copropriété, une cuisine indépendante aménagée et équipée*
 - au 2ème étage : deux chambres, l'une avec une salle de bains, l'autre avec une salle d'eau et un palier lumineux permettant d'accueillir un bureau ou un piano*
 - au rez-de-chaussée : une suite parentale avec sa grande salle de bains et son dressing, un bureau ou une chambre supplémentaire avec également sa salle de bains et une grande buanderie*
- Beaucoup d'atouts : le calme absolu, de beaux volumes, la fraîcheur au rez-de-chaussée, de nombreux placards, une cave à vins enterrée ...*

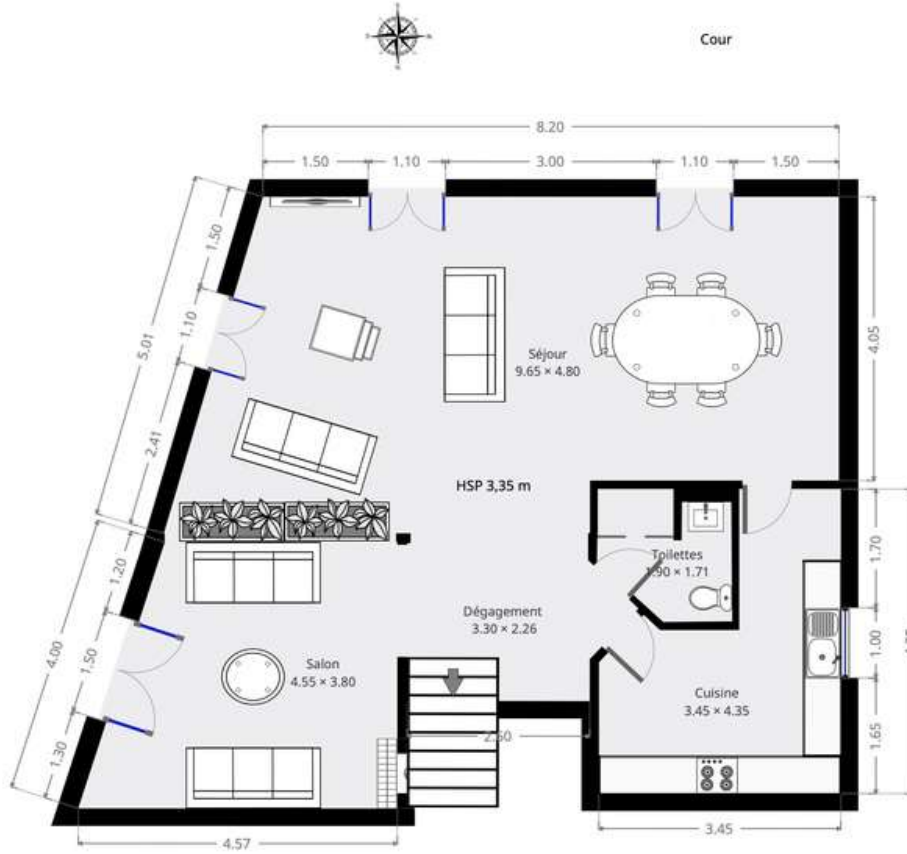
Un bien coup de cœur, très rare sur le marché !

A proximité immédiate des commerces, des transports et des écoles réputées (à 500 mètres de l'Ecole Stanislas). Surface loi carrez de 179,04 m² et de 196,40 m² au sol.

VAVIN

188 m² / 7 pièces / 4 chambres / 3ème étage / 2 860 000 €

1er étage



Plan non contractuel, mesures et informations illustratives relatives.



VAVIN

188 m² / 7 pièces / 4 chambres / 3ème étage / 2 860 000 €

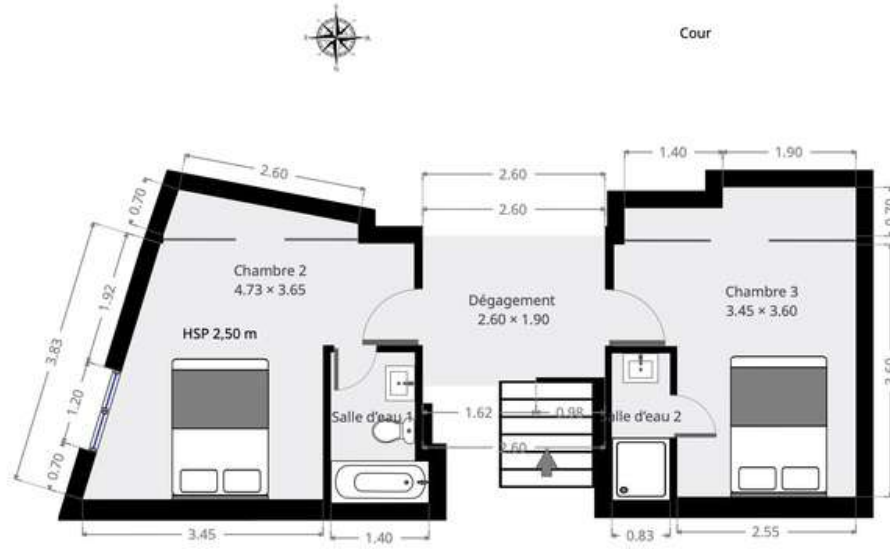
Rez-de-chaussée



Plan non contractuel, mesures et informations illustratives indicatives.



2e étage



VAVIN

188 m² / 7 pièces / 4 chambres / 3ème étage / 2 860 000 €

IMMEUBLE

Année de construction: 1992

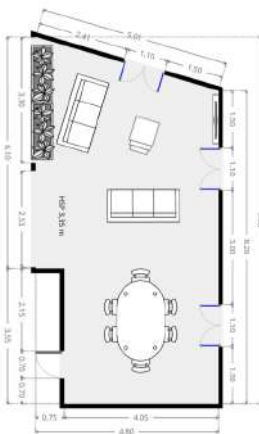
Nb d'Etages: 2

Nombre de lots: 29



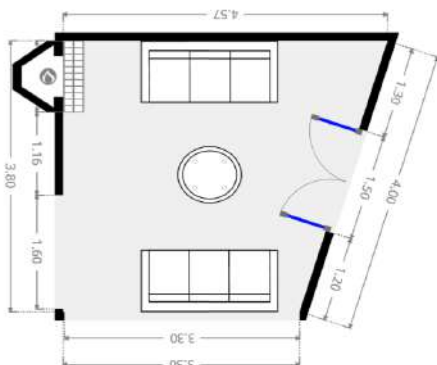
SÉJOUR

40 m² - Sud-Ouest - Sur cour



SALON

15 m² - Nord-Est - Sur cour

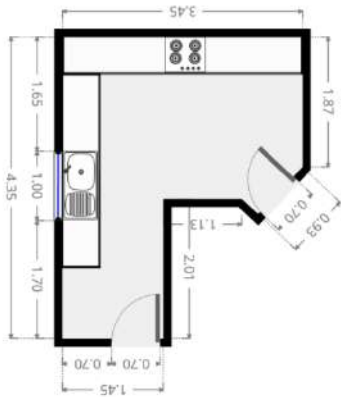


VAVIN

188 m² / 7 pièces / 4 chambres / 3ème étage / 2 860 000 €

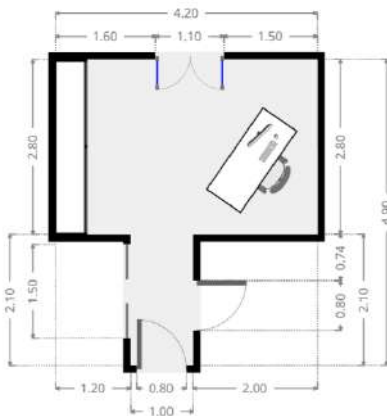
CUISINE

12 m² - Nord-Ouest - Sur cour



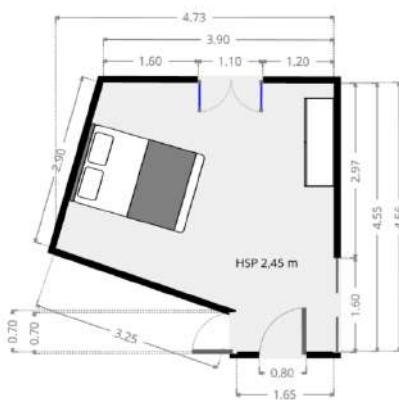
CHAMBRE

15 m² - Sud-Ouest - Sur cour



CHAMBRE

18 m² - Sud-Ouest - Sur cour

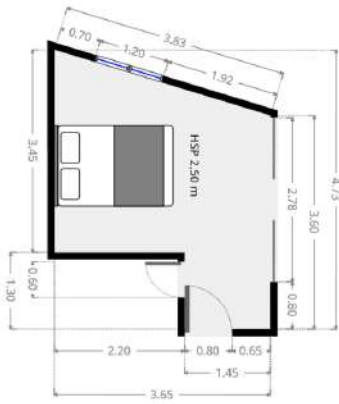


VAVIN

188 m² / 7 pièces / 4 chambres / 3ème étage / 2 860 000 €

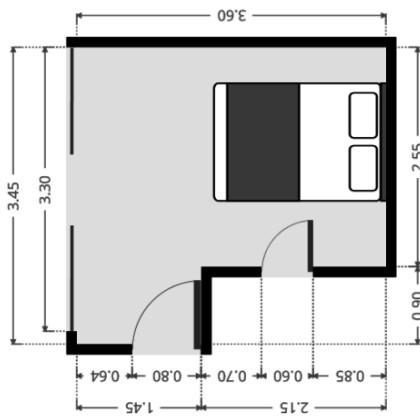
CHAMBRE

10 m² - Nord-Est - Sur cour



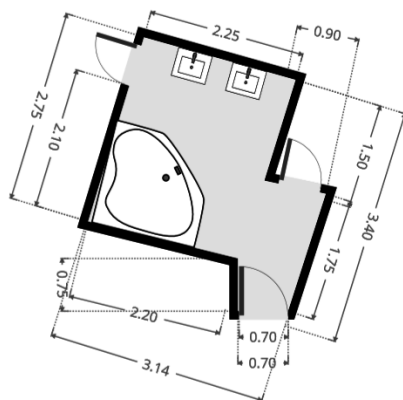
CHAMBRE

11 m²



SALLE DE BAIN

7 m²



VAVIN

188 m² / 7 pièces / 4 chambres / 3ème étage / 2 860 000 €

GÉNÉRAL

Superficie Habitable	188m ²	Nb de Pièces	7
Superficie Séjour	63m ²	Nb de Salles de bain	3
		Nb de Salles d'eau	1
		Nb de WC	4
		Nb d'Etages	3
		Nb de Bureaux	7
		Prestations	Cheminée
			Digicode
			Interphone
			Parquet

DÉTAILS

Type de Cuisine	Indépendante	Etat du bien	A rafraîchir
Type de Nuisance sonore	Calme	Exposition	Sud-Est
Type de Luminosité	Clair	Nb d'exposition	Triple
Type de Vue	Sur cour arborée	DPE	C - 99.00
Type de Partage - Eau froide	Individuel	GES	D - 23.00
Type de Partage - Eau chaude	Individuel		

IMMEUBLE

Année de construction	1992
Nb d'Etages	2
Nombre de lots	29
Copropriété	Oui

CHIFFRES

Charges	210 €/mois
Taxe foncière	2 493 €
Commission TTC	3,00%

VAVIN

188 m² / 7 pièces / 4 chambres / 3ème étage / 2 860 000 €



Métro : **VAVIN** 4

VAVIN

188 m² / 7 pièces / 4 chambres / 3ème étage / 2 860 000 €



CENTURY 21
Assas Raspail

CENTURY 21 - AGENCE ASSAS RASPAIL

131 Boulevard Raspail

75006 Paris

01.42.22.72.18

assas.raspail@century21france.fr

Votre contact

Pierrick BOUYER

01.42.22.72.18

06.70.46.59.50

pierrick.bouyer@century21.fr