

Vente - Appartement
**NOTRE-DAME-DES-
CHAMPS**
PARIS 75006

1 813 000 €
113 m²
1er étage
5 pièces
3 chambres

*Dans une rue
calme, au 1er
étage d'un bel
immeuble
haussmannien
avec ascenseur,
traversant.
Appartement
entièrement refait
à neuf de 113 m²
composé comme
suit : une entrée
avec rangements,
une cuisine
indépendante
aménagée et
équipée, une salle
de bains avec
WC, un double
séjour salle à
manger de 39m²,
3 chambres avec
rangements dont
une avec salle
d'eau, un
dressing. Charme
de...*



DESCRIPTION

113 m² / 5 pièces / 3 chambres / 1er étage / 1 813 000 €

*Dans une rue calme, au 1er étage d'un bel immeuble haussmannien avec ascenseur, traversant. Appartement entièrement refait à neuf de 113 m² composé comme suit : une entrée avec rangements, une cuisine indépendante aménagée et équipée, une salle de bains avec WC, un double séjour salle à manger de 39m², 3 chambres avec rangements dont une avec salle d'eau, un dressing. Charme de l'ancien conservé avec une belle hauteur sous plafond, parquet, moulures, cheminée.
Une cave complète ce bien.*

NOTRE-DAME-DES-CHAMPS

113 m² / 5 pièces / 3 chambres / 1er étage / 1 813 000 €

1er étage



PLAN NON CONTRACTUEL. MESURES ET INFORMATIONS STRUCTURELLES INDICATIVES

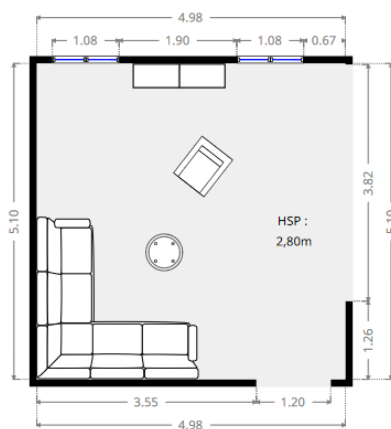


NOTRE-DAME-DES-CHAMPS

113 m² / 5 pièces / 3 chambres / 1er étage / 1 813 000 €

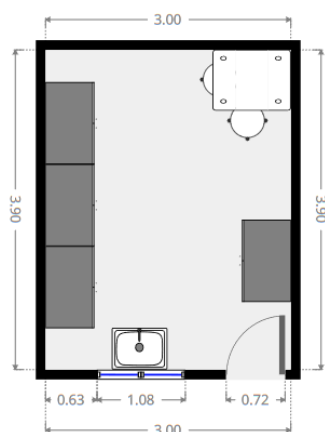
SALON

39 m² - Très bon état - Est - Sur rue



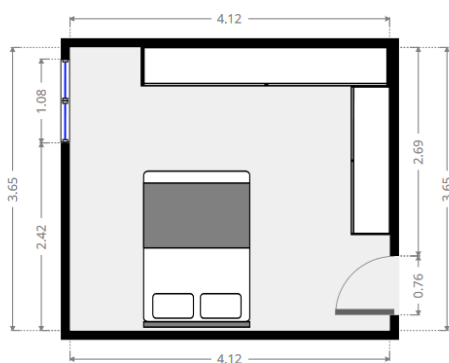
CUISINE

11.7 m² - Très bon état - Est - Sur cour



CHAMBRE

14.32 m² - Très bon état - Ouest - Sur cour

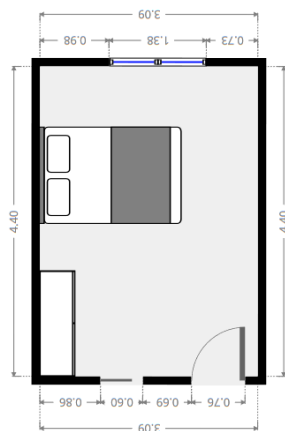


NOTRE-DAME-DES-CHAMPS

113 m² / 5 pièces / 3 chambres / 1er étage / 1 813 000 €

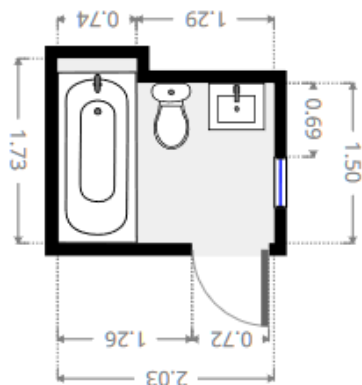
CHAMBRE

14 m² - Très bon état - Est - Sur rue



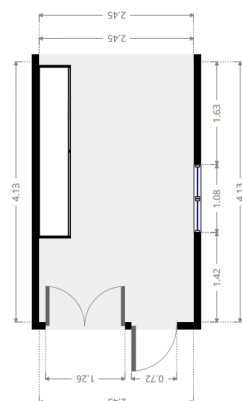
SALLE DE BAIN

3.25 m² - Très bon état - Ouest - Sur cour



ENTRÉE

9.58 m² - Très bon état - Sud-Est - Sur cour



NOTRE-DAME-DES-CHAMPS

113 m² / 5 pièces / 3 chambres / 1er étage / 1 813 000 €

GÉNÉRAL

Superficie Habitable	113m ²	Nb de Pièces	5
Superficie Séjour	39m ²	Nb de Salles de bain	1
Hauteur sous plafond	2.8m	Nb de Salles d'eau	1
		Nb de WC	1
		Prestations	Cheminée
			Digicode
			Interphone
			Moulures
			Parquet

DÉTAILS

Type de Cuisine	Indépendante équipée	Etat du bien	Très bon état
Type de Nuisance sonore	Calme	Exposition	Est et Ouest
Type de Partage - Eau froide	Individuel	Nb d'exposition	Double
Type de Partage - Eau chaude	Individuel	DPE	D
Type de chauffage	Gaz	GES	E
Type de Partage - Chauffage	Individuel		

IMMEUBLE

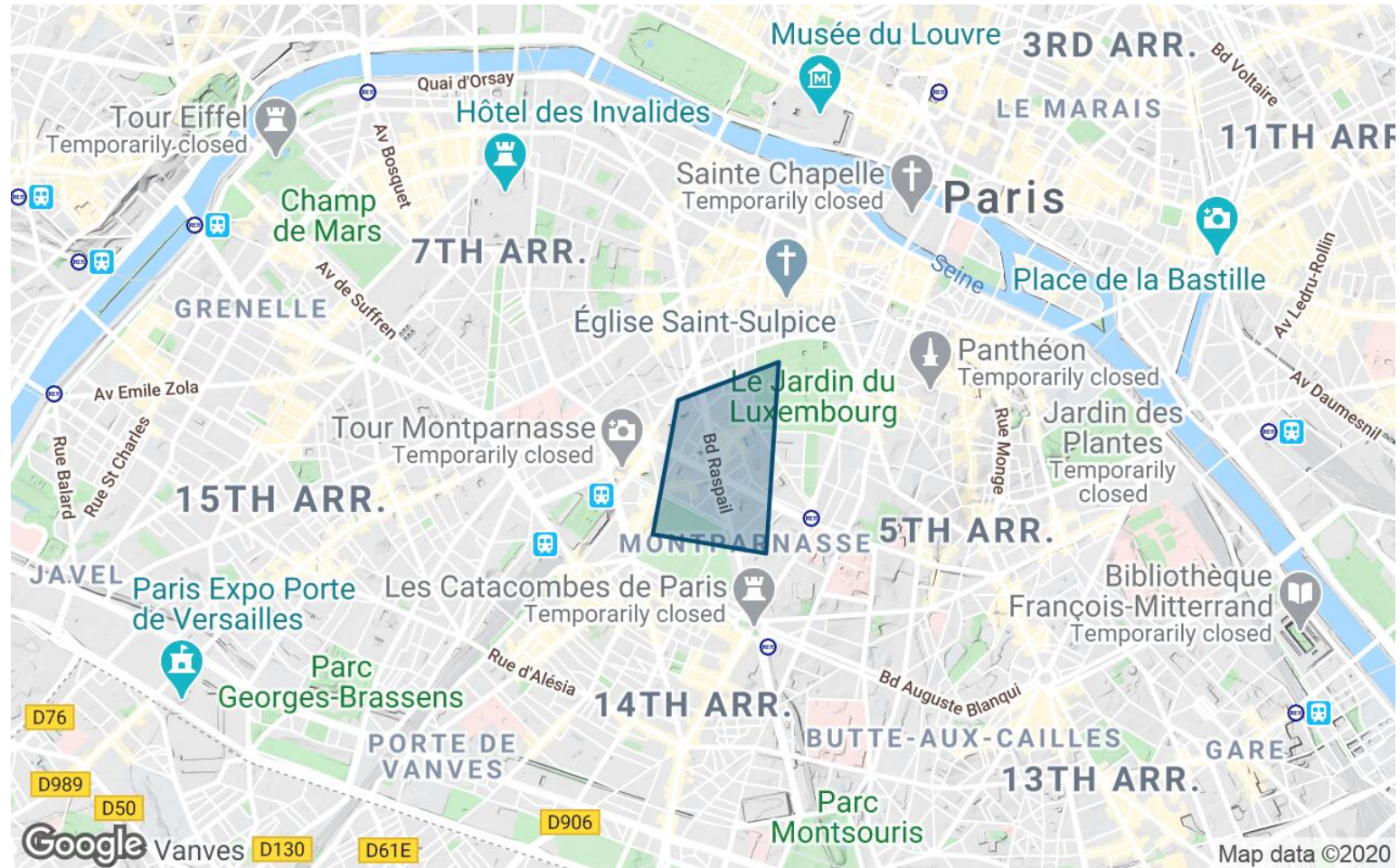
Année de construction	1890
Nb d'Etages	6
Biens par étage	2
Nombre de lots	14
Copropriété	Oui

CHIFFRES

Charges	264 €/mois
Taxe foncière	1 200 €
Commission TTC	4,80%

NOTRE-DAME-DES-CHAMPS

113 m² / 5 pièces / 3 chambres / 1er étage / 1 813 000 €



Métro : **NOTRE-DAME-DES-CHAMPS** 12

NOTRE-DAME-DES-CHAMPS

113 m² / 5 pièces / 3 chambres / 1er étage / 1 813 000 €



CENTURY 21.
Assas Raspail

CENTURY 21 - AGENCE ASSAS RASPAIL

131 Boulevard Raspail

75006 Paris

01.42.22.72.18

assas.raspail@century21france.fr

Votre contact

Pierrick BOUYER

01.42.22.72.18

06.70.46.59.50

pierrick.bouyer@century21.fr